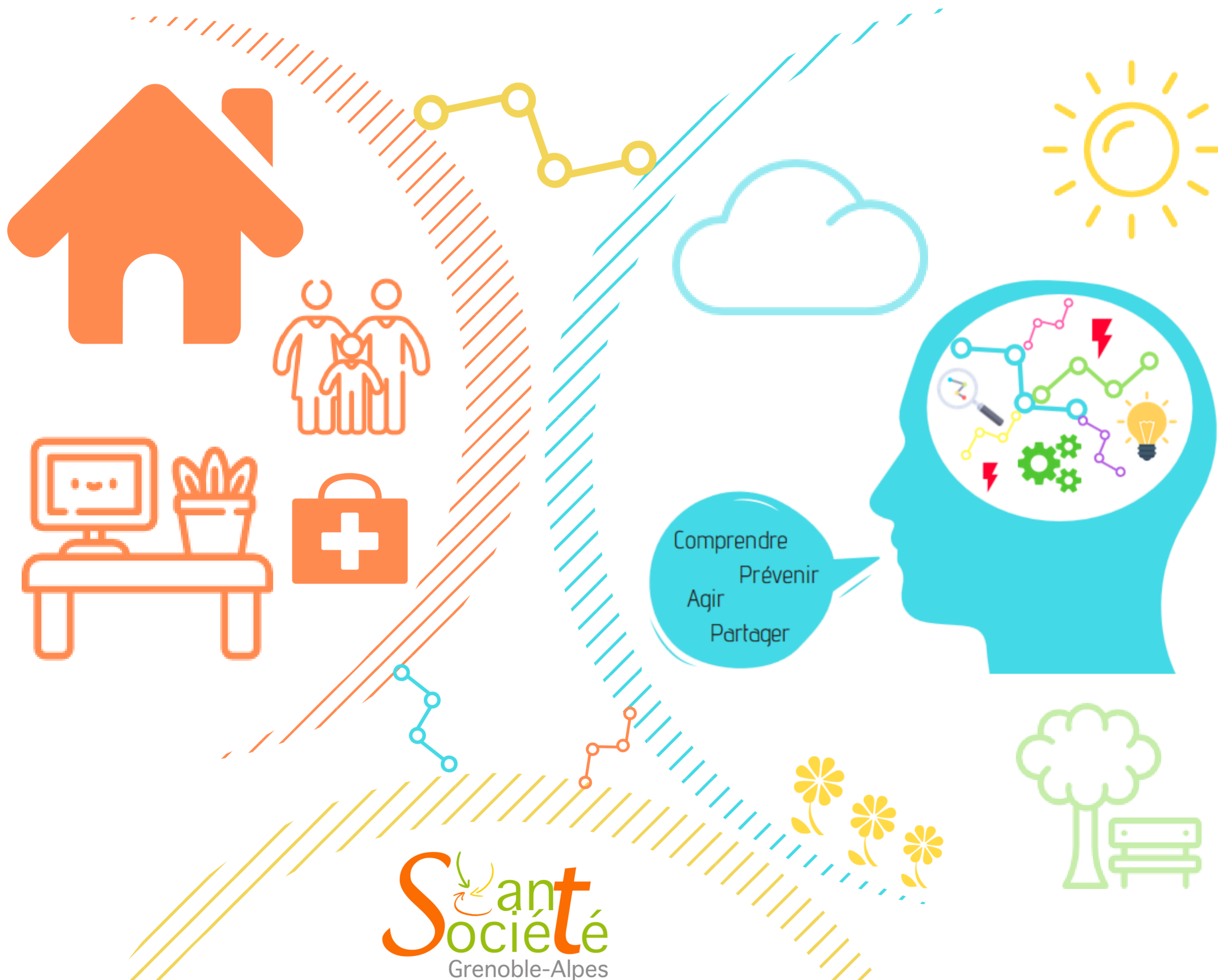


JOURNÉE THÉMATIQUE MALADIE DE PARKINSON

12 SEPTEMBRE 2018

GRENOBLE

Santé
Société
Grenoble-Alpes



Santé
Société
Grenoble-Alpes



Inscription gratuite et obligatoire
<https://goo.gl/formsLuoxHGfqw0CTuEmW2>

<http://www.sfr-sante-societe.net/fr/>

PROGRAMME

MATIN

Avec la participation des malades et de leurs représentants

09h00 - Accueil

09h30 - 10h00 - Introduction de la journée



Accueil et présentation

Celine Baeyens et **Bernard Fontan** Directrice et Président SFR Santé et Société
Thierry Ménissier, Vice-Président SHS Université Grenoble Alpes
Monica Baciù et **Frédéric Saudou** - Programme de recherche NeuroCog
Christiane Gachet et **Hervé Desevedavy** France Parkinson Rhône-Alpes et Isère



Les recherches du site Grenoblois

- L'organisation de la recherche sur la maladie de Parkinson au sein de NeuroCoG et GREEN, **Frédéric Saudou** Inserm - Co-responsable de l'IDEX NeuroCoG
- La recherche clinique au CHU Grenoble, **Elena Moro**, Neurologue Unité troubles du mouvement, GIN- NeuroCoG

10h00 - 12h30 - La maladie et ses conséquences



La maladie de Parkinson et ses symptômes, son diagnostic

Florent Borgel, Médecin neurologue



Les recherches sur la maladie de Parkinson, état des savoirs

- Approches précliniques et cliniques dans la maladie de Parkinson, **Elena Moro** et **Sébastien Garnicella** - Inserm GIN
- Les mécanismes pathogéniques dans la maladie, **Mickael Decressac** - GIN UGA



Les représentations sociales de la maladie : leur impact sur la vie des malades et de leurs proches

Laëtitia Ngatcha-Ribert, Sociologue - Fondation Médéric-Alzheimer



Les conséquences de la maladie et des traitements - Table ronde

- Les troubles moteurs, **Eric Chevrier**, Kinésithérapeute Unité Troubles du mouvement et Centre Parkinson - CHUGA
- Les conséquences psychologiques "normales", **Magdeleine Molines**, Psychologue clinicienne - CMRR/CHUGA et **Amélie Bichon** Psychologue - Neuropsychologue Unité Troubles du mouvement - CHUGA
- Les troubles psychiatriques liés à la maladie, **Zohra Gaoua**, Médecin Psychiatre - PPN-CHUGA
- Les addictions comportementales dans la maladie de Parkinson, **Sébastien Carnicella**, GIN et **Valérie Fraix**, Neurologue - CHUGA

12h30 - 14h00 - Pause déjeuner libre

PROGRAMME

APRÈS-MIDI

Avec la participation des malades et de leurs représentants

14h00 - 15h45 - Les traitements et autres soins supports



Actualité de la recherche sur les traitements et les aides existantes

- Les stratégies thérapeutiques actuelles dans la maladie de Parkinson, **Elena Moro** et **Mickael Decressac**
- Des programmes pluridisciplinaires de ré-éducation, **Denis Obert**, Médecin rééducateur -Centre Zander



Autres approches et soins support - Table ronde

- Approche Art et Santé - La danse, **Clint Lutes** - DaPoPa
- TCC, **Paul Woo Fon**, Tai Chi Chuan - UTCC
- L'éducation thérapeutique, **Emanuelle Schmitt**, Psychologue - Neuropsychologue - Unité troubles du mouvement - CHUGA
- Les groupes de soutien des personnes malades

16h00 - 16h20 - Les politiques de santé



Les politiques de santé - Plan Maladies NeuroDégénératives et l'accès aux soins

L'accès aux soins : un enjeu transversal pour les patients et pour l'action publique, **Hélène Revil**, Post-doctorante - Odenore - Laboratoire PACTE

Conclusion - Quelles pistes pour la recherche ? **Christiane Gachet** et **Céline Baeyens**

SOIRÉE

Avec des représentants des malades en activité professionnelle et France Parkinson

17h00 - 19h00 - Vie conjugale, familiale, sociale, professionnelle - Table ronde pluridisciplinaire

- **Nataël Tardy**, Psychologue et **Isabelle May**, Animatrices de Cafés Jeunes Parkinsoniens - Lyon
- **Nicole Bouyer**, Assistante sociale, Neurologie - CHUGA
- **Solène Billaud**, Sociologue Maître de conférence - UGA PACTE
- **Ingrid Maria** et **Marielle Picq**, Juriste et Professeure Droit de la famille et Maître de conférence Droit du Travail - UGA CRJ

RENSEIGNEMENTS



Université Grenoble Alpes
BSHM, 1251 Avenue centrale
CS 40700
38058 GRENOBLE Cedex 9
☎ 04 76 82 56 47
www.sfr-sante-societe.net

LIEU JOURNÉE THEMATIQUE



Canopé Grenoble (ex CRDP)
11 avenue Général Champon
38000 Grenoble

INSCRIPTION GRATUITE ET OBLIGATOIRE

<https://goo.gl/forms/LuoxHGfqwOCTuEmW2>