



RUGBY

CUFE

CENTRE
UNIVERSITAIRE
DE FORMATION ET
D'ENTRAÎNEMENT

SITE UNIVERSITAIRE GRENOBLE ALPES

Chaque année, le Comité inter-universitaire du sport de haut niveau (CIUSHN) du site universitaire Grenoble Alpes accompagne plus de 400 étudiants sportifs de haut niveau (E SHN) dans la réalisation de leur double projet universitaire et sportif.

LE DISPOSITIF LE PLUS COMPLET DE FRANCE

L'accompagnement pédagogique proposé est possible dans toutes les filières d'études des établissements du site : l'Université Grenoble Alpes, Grenoble INP, Sciences Po Grenoble et l'École nationale supérieure d'architecture de Grenoble.

Les étudiants SHN choisissent leurs études par rapport à un projet professionnel et non par défaut parce que seules certaines filières seraient aménagées.

Le dispositif mis en place par le CIUSHN ne se limite pas seulement à un accompagnement pédagogique et s'affirme comme le plus complet de France.

Cliquer sur chaque accompagnement pour accéder aux liens



**Accompagnement
sportif**



**Accompagnement
pédagogique**



**Accompagnement
médical et paramédical**



**Accompagnement
social**

Une des spécificités du site est de disposer, dans le cadre de l'accompagnement sportif, de 8 centres universitaires de formation et d'entraînement (CUFE) qui permettent notamment d'optimiser les conditions de réalisation du projet sportif.

REJOINDRE LE CUFE RUGBY

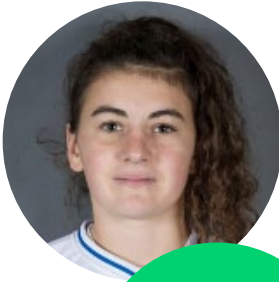
Le CUFE rugby s'adresse à des étudiantes sportives de bon et de haut niveau. Ce Centre relève d'une mutualisation de moyens entre les établissements du CIUSHN et le comité des Alpes de rugby. Un partenariat privilégié est également mis en place avec les clubs locaux (notamment le FCG amazones).

Un entraînement hebdomadaire est au programme autour de la technique individuelle et du projet de développement de la joueuse. En complément des entraînements clubs et CUFE les filles auront la possibilité de bénéficier de créneaux de musculation supplémentaires et d'un suivi médical proposant soins et séances de récupération. Les filles participent aux championnats de France Universitaires élites, notamment de Rugby à 7.

Le CUFE participe de manière générale au développement du rugby féminin sur le campus.



critères d'obtention
du statut SHN



**Philippine
MIAS**

.....

**DUT Gestion des Entreprises et des Administrations.
Vice-Championne de France Armelle Auclair 2016-2017.
6 Sélections Equipe de France U20.**

“

Depuis l'année dernière le CUFÉ s'est vraiment développé. On a pu participer à de nombreux tournois et même jouer la finale universitaire de rugby à 10. Chaque tournoi auquel j'ai participé avec l'université, était un régal. Tout en restant une équipe très compétitive, nous avons la chance d'avoir un groupe où l'ambiance a toujours été au rendez-vous. Le CUFÉ permet aussi d'avoir accès à des soins médicaux qu'on ne nous propose pas en club, ce qui est vraiment un plus pour les joueuses.

**Geoffray
HENRY**

.....

**Geoffray Henry
Cadre technique comité des Alpes de rugby
Co-entraîneur CUFÉ rugby féminin**

“

Après une première année 2016/2017 de découverte du CUFÉ Rugby en tant qu'intervenant et une place sur la deuxième marche sur le podium du championnat Universitaire ; je repars sur une nouvelle année avec beaucoup d'enthousiasme, la mise en place d'un dispositif tel que celui du CUFÉ avec toutes ces infrastructures d'accompagnement des joueuses dans leur double projet, ouvrent de réelles perspectives pour le développement du rugby féminin.



Le Comité qui accueille le + d'étudiants sportifs de haut niveau en France, soit plus de 400

Un accompagnement pédagogique organisé autour des contraintes sportives

Chaque année, plusieurs étudiants SHN sont médaillés au niveau mondial

Un double projet réalisé sur une unité de lieu : le campus grenoblois

Un parcours qui combine réussite sportive et universitaire

Choisir ses études et le site universitaire Grenoble Alpes

En formation initiale ou continue, les 4 établissements du site universitaire Grenoble Alpes proposent des formations dans toutes les disciplines et à tous les niveaux d'études. Organisées en lien étroit avec l'ensemble des secteurs d'activité socio-économiques, ces formations favorisent l'insertion professionnelle des étudiants.

Grenoble, l'un des plus beaux campus de France

Activités de plein air, dynamisme scientifique et culturel, infrastructures sportives... la capitale des Alpes est reconnue pour sa qualité de vie entre la chaîne de Belledonne et les massifs de la Chartreuse et du Vercors. Situé au cœur de cet environnement exceptionnel, le campus de Grenoble est l'un des plus beaux de France avec près de 3 000 arbres et une quarantaine d'œuvres d'art.

Grenoble est toujours classée dans le top 3 des villes où il fait bon étudier en France.

CONTACTS

Maxime RIMBOUD

Responsable du CUFE rugby féminin
maxime.rimboud@univ-grenoble-alpes.fr

Philippe GIROUD

Chargé de mission SHN site Universitaire Grenoble Alpes
philippe.giroud@univ-grenoble-alpes.fr
Tel. 06 20 61 04 44

