

CASE



Centre d'Accompagnement
du Sport d'Excellence
Grenoble Alpes



QU'EST-CE QUE LE CASE ?

Structure unique en France, le **Centre d'Accompagnement du Sport d'Excellence (CASE)** est un ambitieux dispositif d'accompagnement « **Made in Grenoble Alpes** ».

L'enjeu est triple :

- **Fédérer** les acteurs au sein d'une même structure autour de projets innovants.
- **Accompagner** les sportifs d'excellence et leurs entraîneurs.
- **Faire de Grenoble Alpes** un territoire de référence en matière de Sport d'Excellence.



POURQUOI LE CASE ?

Fédérer

Le CASE est un **réseau d'acteurs** à l'échelle du territoire. Il permet de développer les synergies, mutualisations nécessaires entre ses acteurs, pour un développement réel et coordonné du Sport d'Excellence.

Accompagner

Les sportifs d'excellence en général, et ceux en accession vers le haut niveau en particulier, ainsi que leurs entraîneurs, ne peuvent pas trouver seuls les solutions à toutes les difficultés rencontrées.

Le CASE est un **centre de ressources** qui leur apporte des réponses en termes d'orientation et d'insertion professionnelle, d'environnement médical et social, de montée en expertise.

Valoriser le territoire

Grenoble Alpes est un territoire formateur sur le plan sportif et académique, dans lequel il fait bon vivre, très riche au niveau socio-économique : le CASE permet aux sportifs d'excellence de réaliser leur projet et de s'épanouir sur leur territoire, jusqu'à l'insertion professionnelle. Ils seront en retour les **moteurs de son développement**, tant dans le sport pour tous, santé et nature, que dans les valeurs portées par ses habitants ou encore au niveau socio-économique.

NOS AXES DE TRAVAIL

Le double projet des sportifs

Le 1^{er} axe concerne les sportifs d'excellence en double projet. Il s'agit de les accompagner dans la construction de leurs projets, professionnel et de formation (entre 2nd degré et enseignement supérieur), puis dans leur insertion professionnelle. Cet axe vise également la mise en place des dispositifs d'accompagnement adaptés à leurs contraintes sportives durant leurs études.

L'expertise des entraîneurs

Le 2nd axe a pour ambition de développer l'expertise des entraîneurs du territoire, à la fois par une recherche innovante et appliquée sur l'entraînement et les facteurs de la performance, et par l'appropriation de nouvelles compétences professionnelles issues du haut niveau.

L'environnement propice à la performance

Le 3^{ème} axe consiste à créer un environnement propice à la performance autour du sportif, en mettant en place un accompagnement médical (prévention et suivi de la blessure) et social (frais du quotidien, hébergement, déplacements) adapté à ses besoins.

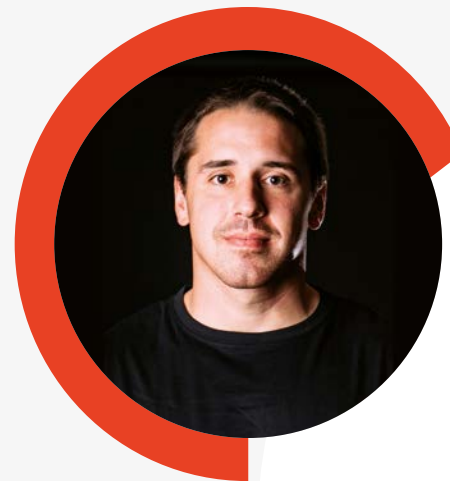
Formation Innovation Performance Mutualisation



Laura Tarantola

vice-championne olympique d'aviron

« J'ai obtenu mon diplôme à Grenoble École de Management en 2019, en pleine préparation olympique⁽¹⁾. La flexibilité des cours à distance m'a permis de m'organiser et de m'entraîner plus de 20 heures par semaine. Décrocher un diplôme universitaire était primordial pour moi. Je suis heureuse d'avoir bénéficié d'une structure comme le CASE pour y parvenir. »



Romain Heinrich

équipe de France de bobsleigh

« J'étais venu ici pour suivre mes études d'ingénieur en 2009. C'est grâce à l'environnement proposé par le territoire Grenoble Alpes que j'ai ensuite pu éclore en tant que sportif de haut niveau. À la fin de mes études, en 2014, j'ai donc décidé de rester et pu préparer deux olympiades. Le tissu économique très dense m'a permis de trouver des missions et un vrai équilibre. »

(1) Laura Tarantola a été médaillée d'argent aux JO de Tokyo 2020



“Le CASE est un vrai plus. Pour les entraîneurs, il rend possible un partage de compétences précieux. Par ricochet, cela permet aux athlètes de bénéficier d’entraînements plus riches, ce qui rejaillit sur les clubs. La structure facilite également le double projet sport/études, fondamental dans la carrière d’athlètes qui ne peuvent pas vivre de leur sport.”

Martial Auzeil. *Entraîneur d’athlétisme (EA Grenoble)*



“Au FCG Amazones, le CASE accompagne les jeunes joueuses lycéennes, futures étudiantes. C’est un vrai plus d’avoir un interlocuteur dédié et identifié qui les conseille, leur propose au cas par cas des aménagements d’emplois du temps, voire un étalement des études. Nous étudions actuellement ensemble la possibilité d’offrir un accompagnement encore plus poussé, comme pour la recherche d’hébergement par exemple.”

Emmanuel Pellorce. *Entraîneur de rugby (FCG Amazones)*



“Notre territoire offre un double avantage, rare : une grande diversité et une certaine forme de proximité. Dans un rayon géographique relativement restreint, il est possible d’accéder aux plus beaux terrains de sports, pour un panel très large de pratiques, mais aussi à des lycées, universités, entreprises de qualité. C’est une richesse forte, très attractive pour les différents acteurs du sport d’excellence.”

Jacques Reboh. *Président Grenoble Alpes*

TERRITOIRE

Centre d'Accompagnement du Sport d'Excellence Grenoble Alpes



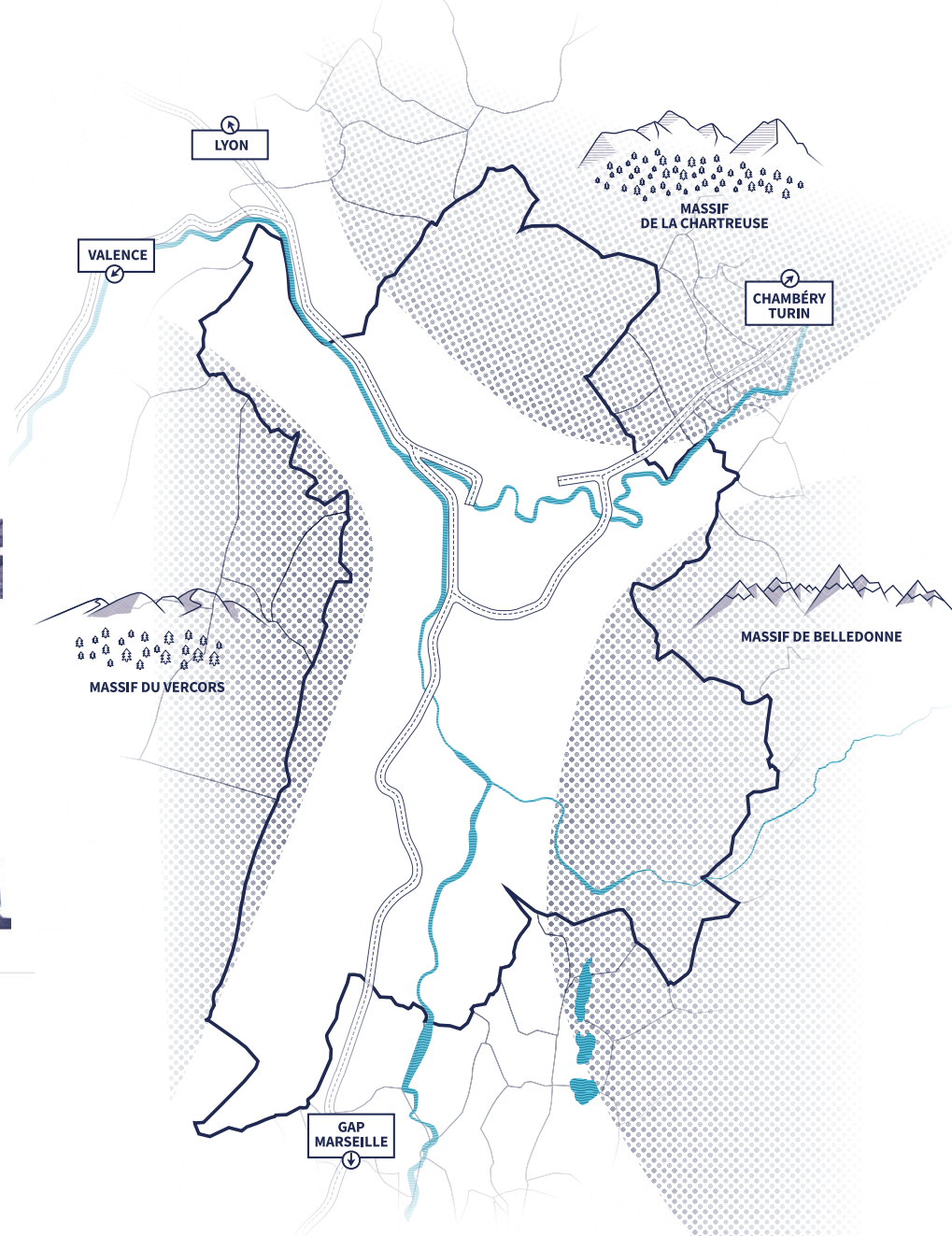
UGA
Université
Grenoble Alpes



**ACADÉMIE
DE GRENOBLE**
Lycées
Prestige



- 3 lycées
- 2 établissements d'enseignement supérieur



**GRENOBLE
OMS**



- Plus de 20 clubs amateurs
- 3 clubs professionnels
- 6 structures des projets de performances fédéraux (PPF)



LES PARTENAIRES SIGNATAIRES

Le Centre d'Accompagnement du Sport d'Excellence (CASE)
est l'aboutissement d'un **travail d'équipe entre six acteurs majeurs du territoire.**



➤ UGA

Université Grenoble Alpes
621 avenue Centrale
38400 Saint-Martin-d'Hères

➤ GEM

Grenoble École de Management
12 rue Pierre Semard
38000 Grenoble

➤ OMS Grenoble

Office Municipal des Sports
10 rue Berthe de Boissieux
38000 Grenoble

➤ CREPS Aura et Maison Régionale de la Performance

68 avenue Tony Garnier
CS 21001
69304 Lyon Cedex 07

➤ Académie de Grenoble

7 place Bir Hakeim
38000 Grenoble

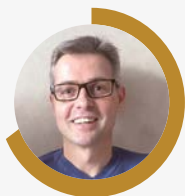
➤ FCG Rugby

Football Club de Grenoble Rugby
Stade Lesdiguières rue Reynier
38100 Grenoble

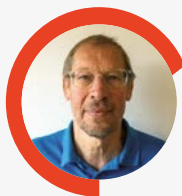
CASE

Centre d'Accompagnement
du Sport d'Excellence
Grenoble Alpes

Bureau Directeur :



Philippe Giroud
Co-Directeur CASE
Université Grenoble Alpes
06 20 61 04 44



Pierre Arnaud
Co-Directeur CASE
Office Municipal
des Sports de Grenoble



Mélina Hérenger Pouchelle
Directrice Administrative CASE
Université Grenoble Alpes



Bérangère Chollet
Directrice Communication CASE
Grenoble École de Management

Centre d'Accompagnement du Sport d'Excellence Grenoble Alpes

UFR STAPS / Bureau A56, 1741 rue de la piscine
38400 Saint-Martin-d'Hères.

Mail : philippe.giroud@univ-grenoble-alpes.fr

