

COMMENT SE DÉROULE UNE "JOURNÉE TYPE" D'APP À DISTANCE ?

Ouvrage de soutènement en béton armé

LE MATIN

SÉANCE ALLER

8H30-9H00



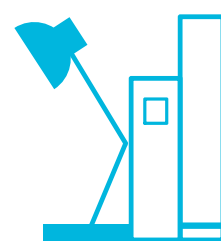
Le 1er jour : lancement du sujet de l'APP.

> Chaque début de matinée les étudiants se connectent sur l'outil de tchat en ligne pour travailler par groupe.

TRAVAIL INDIVIDUEL

9H00-10H45

Travail individuel des étudiants.



SÉANCE RETOUR

10H45-12H30



> Synthèse de groupe et mise en commun des questionnements liés à la résolution de la problématique.

> Dépôt des questions des étudiants sur l'outil de tchat. > Réponses apportées par les enseignants via le même outil.

L'APRÈS-MIDI

RÉDACTION DE GROUPE

13H30-18H00

> Chaque groupe rédige sa réponse sous forme d'un PowerPoint commenté déposé sur Chamilo.

> La séance se termine par le visionnage d'un seul PowerPoint tiré au sort suivi d'un temps d'échange avec les enseignants.



VOUS SOUHAITEZ RÉALISER UN PROJET SIMILAIRE ?
CONTACTEZ LA DAPI POUR UN ACCOMPAGNEMENT PÉDAGOGIQUE!

DAPI@UNIV-GRENOBLE-ALPES.FR